

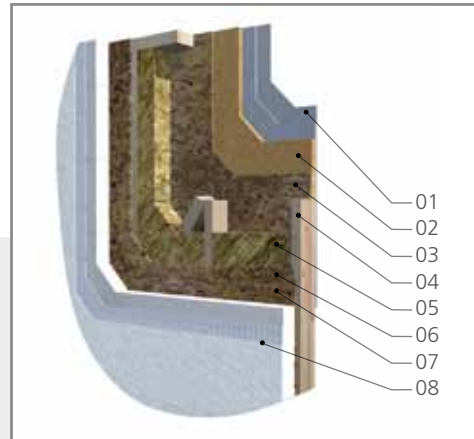
Wandaufbau

- ➔ KOMFORT
- ➔ KOMFORT ÖKO
- ➔ KOMFORT NATUR
- ➔ TREND
- ➔ TREND ÖKO
- ➔ TREND NATUR
- ➔ BIO

*Fertighäuser für
jeden Geschmack*



deSIGN
houses

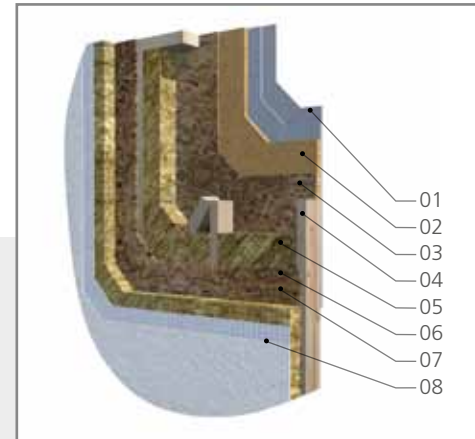


Komfort

Wandaufbau von innen nach außen:

- 01** 2x Gipskartonplatten 15 mm
- 02** Holzfaserplatte ROOM 140 (Schnider)
40 mm Installationsebene
- 03** OSB 3 Platte mit Nut Federverbund
- 04** Holzriegelkonstruktion tragende
Hölzer 160/60 mm
- 05** Steinwolle DP 5 160 mm
- 06** OSB 3 Platte 15 mm
- 07** Vollwärmeschutzfassade 120 mm
- 08** Fassade System Röfix SISI

Wärmewiderstandswert U: **0,11 W/m²K**

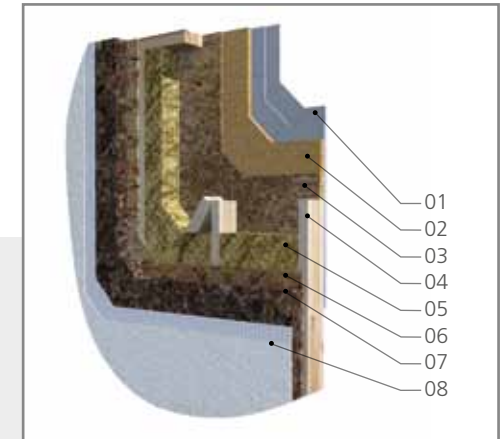


Komfort ÖKO

Wandaufbau von innen nach außen:

- 01** 2x Gipskartonplatten 15 mm
- 02** Holzfaserplatte ROOM 140 (Schnider)
40 mm Installationsebene
- 03** OSB 3 Platte mit Nut Federverbund
- 04** Holzriegelkonstruktion tragende
Hölzer 160/60 mm
- 05** Steinwolle DP 5 160 mm
- 06** OSB 3 Platte 15 mm
- 07** Fassaden Steinwolle 100 mm
- 08** Fassade System Röfix SISI

Wärmewiderstandswert U: **0,11 W/m²K**

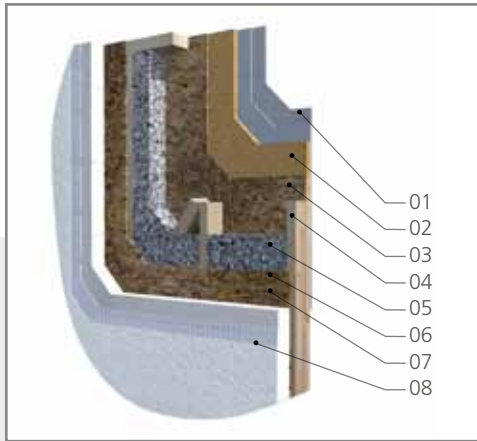


Komfort Natur

Wandaufbau von innen nach außen:

- 01** 2x Gipskartonplatten 15 mm
- 02** Holzfaserplatte ROOM 140 (Schnider)
40 mm Installationsebene
- 03** OSB 3 Platte mit Nut Federverbund
- 04** Holzriegelkonstruktion tragende
Hölzer 180/60 mm
- 05** Steinwolle DP 5 180 mm
- 06** OSB 3 Platte 15 mm
- 07** Fassaden Kork 100 mm
- 08** Fassade System Röfix SISI

Wärmewiderstandswert U: **0,11 W/m²K**

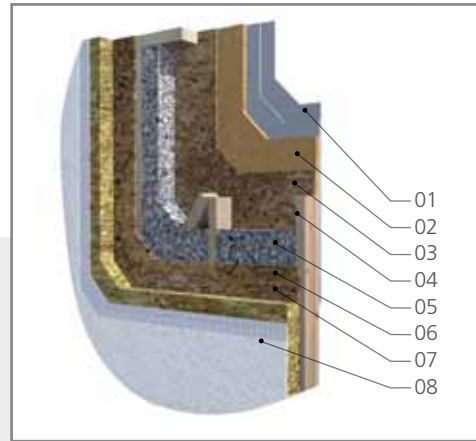


Trend

Wandaufbau von innen nach außen:

- 01** 2x Gipskartonplatten 15 mm
- 02** Holzfaserplatte ROOM 140 (Schnider)
40 mm Installationsebene
- 03** OSB 3 Platte mit Nut Federverbund
- 04** Holzriegelkonstruktion tragende Hölzer
160/60 mm
- 05** ISOCELL Zellulosedämmung
- 06** OSB 3 Platte 15 mm
- 07** Vollwärmeschutzfassade 120 mm
- 08** Fassade System Röfix SISI

Wärmewiderstandswert U: **0,12 W/m²K**

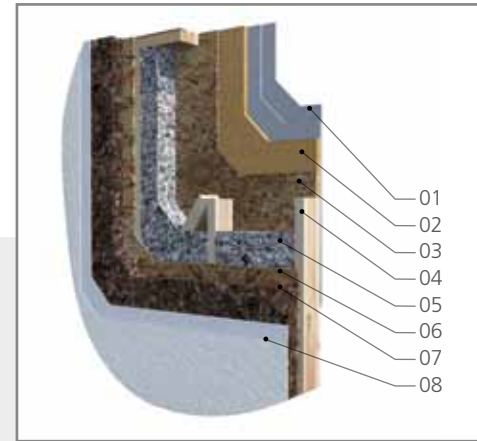


Trend ÖKO

Wandaufbau von innen nach außen:

- 01** 2x Gipskartonplatten 15 mm
- 02** Holzfaserplatte ROOM 140 (Schnider)
40 mm Installationsebene
- 03** OSB 3 Platte mit Nut Federverbund
- 04** Holzriegelkonstruktion tragende
Hölzer 160/60 mm
- 05** ISOCELL Zellulosedämmung
- 06** OSB 3 Platte 15 mm
- 07** Fassaden Steinwolle 120 mm
- 08** Fassade System Röfix SISI

Wärmewiderstandswert U: **0,11 W/m²K**

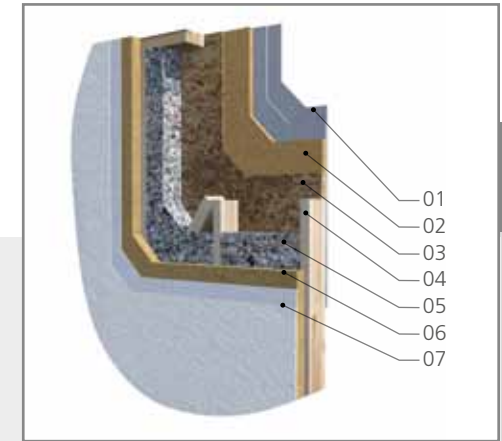


Trend Natur

Wandaufbau von innen nach außen:

- 01** 2x Gipskartonplatten 15 mm
- 02** Holzfaserplatte ROOM 140 (Schnider)
40 mm Installationsebene
- 03** OSB 3 Platte mit Nut Federverbund
- 04** Holzriegelkonstruktion tragende
Hölzer 180/60 mm
- 05** ISOCELL Zellulosedämmung
- 06** OSB 3 Platte 15 mm
- 07** Fassaden Kork 100 mm
- 08** Fassade System Röfix SISI

Wärmewiderstandswert U: **0,12 W/m²K**



BIO

Wandaufbau von innen nach außen:

- 01** 2 x Gipskartonplatten 15 mm
- 02** Holzfaserplatte ROOM 140 (Schnider)
40 mm Installationsebene
- 03** OSB 3 Platte mit Nut Federverbund 15 mm
- 04** Holzriegelkonstruktion tragende
Hölzer 180/60 mm
- 05** ISOCELL Zellulosedämmung 180 mm
- 06** Holzfaser Putzträgerplatte
SCHNEIDER WALL 80 mm
- 07** Fassade System Röfix SISI

Wärmewiderstandswert U: **0,13 W/m²K**